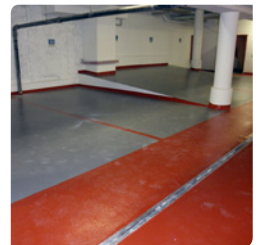


### Deckshield ID, Brf. Sigfridsväg 5, Aspudden



•System: Deckshield ID •Marknad/segment: Parkeringshus •Plats: Aspudden, Sverige  
•Kund: Brf. Sigfridsväg 5 •År: 2011

I detta tidigare slitna parkeringshus, började entreprenören med att reparera betongen, här lades även ny dilatationsfog. För att sedan få ett ljust och säkert parkeringshus valde bostadsrättsföreningen att få installerat Flowcetes Deckshield ID på totalt 800 m<sup>2</sup>. I körfälten och på linjerna mellan parkeringsfickorna valde man kulören tile red och på parkeringsfickorna mid grey.

På ramperna som är på totalt 400 m<sup>2</sup> har man installerat Deckshield ID med den något grövre Dynagripsanden, då dessa utsätts för mer slitage. Ramperna valde man måla svarta.