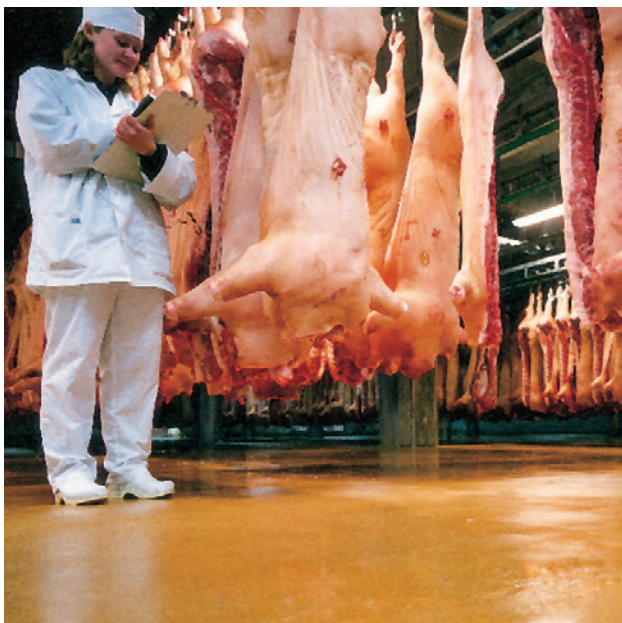


Flowcrete RT (6 och 9 mm)



Beskrivning

Flowcrete RT är ett polyuretanbaserat fyrkomponent system för golvbeläggning. Läggs i tjocklek 6 mm alternativt 9 mm.

Användningsområde

Flowcrete RT är speciellt utvecklat för användning inom livsmedelsindustrin, till ytor som kräver hög kemikalieresistens och ytor som utsätts för hett vatten och ångtvätt. Flowcrete RT är även lämplig inom övrig industri där hög kemisk och termisk resistens krävs.

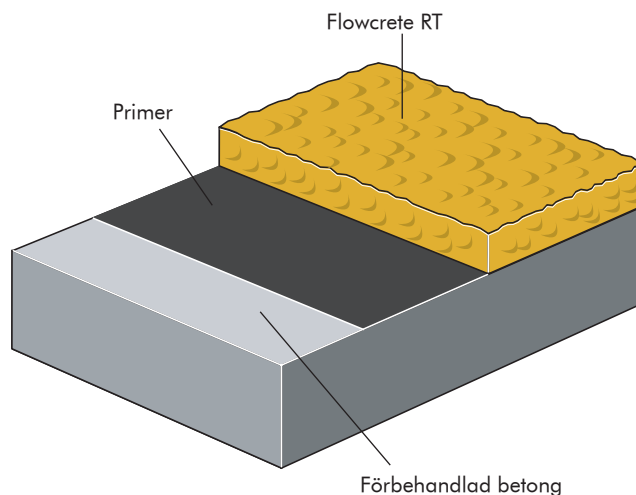
Fördelar

- Hög termisk resistens
 - vid tjocklek 6 mm, kontinuerlig torr belastning 70°C, samt tillfällig våt belastning upp till 95°C
 - vid tjocklek 9 mm, kontinuerlig torr belastning 105°C, samt tillfällig våt belastning upp till 120°C
- Mycket god kemisk resistens
- Tål mycket höga mekaniska belastningar
- Goda halkskyddsegenskaper
- Bra alternativ till dyrare syraresistent klinker
- Fogfri yta

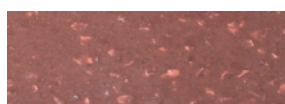
Projektreferenser

Arla - Brabrand, Novo Nordisk - Kallundborg

Systemuppbyggnad



Standardfärgkarta



Red



Dark Green



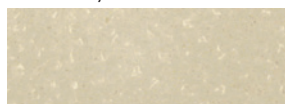
Mustard



Mid Grey



Ochre



Cream

Färgerna kan avvika något från verkligheten. För att få ett rättvisande kulörprov eller vid önskemål om specialfärg, kontakta vår kundservice.

Beskrivningstext

Produkt: Flowcrete RT
Yta: Matt
Tjocklek: 6 och 9 mm
Färg: till exempel Ochre
Förarbete och applicering enligt leverantörens anvisningar
Tillverkare: Flowcrete Sweden AB, Sverige
Tel: 0435-40 01 10

Installationservice

Arbetet skall utföras av AFG-auktoriserad Flowcrete-entreprenör och med dokumenterad kvalitetssäkring. Få mer information om våra AFG-auktoriserade entreprenörer genom att ringa kundservice eller genom vår hemsida www.flowcrete.se

Produkter ingående i systemet

Primer: Peran LVS åtgång 0.3 kg/m² eller, vid hög relative fuktighet i underlaget, Hydraseal DPM åtgång 0.5 kg/m² eller, när den termiska resistensen är kritisk, Flowfresh Primer åtgång 0.3 kg/m²
Strösand: Storlek 7 åtgång 0.5 kg/m²
Beläggning: Flowcrete RT (densitet 2.1 kg/l) åtgång 12.6 kg/m² för 6 mm åtgång 18.9 kg/m² för 9 mm

Halkskyddet i denna typ av golvmaterial kan ändras markant beroende på installationssätt, verksamhet i lokalen, olämpligt underhåll eller lång tids användning. Kontakta Flowcrete Sweden AB vid val av halkskydd samt när det önskas ett ökat halkskydd för ytor under våta betingelser.

Detaljerade läggningssanvisningar kan fås på begäran.

Golvet i fokus

Flowcretegruppen är världsledande inom industriella och kommersiella golv. Tillgängliga system: värmegolv, golvspackel, fuktmembran, dekorativa golv, fogfritt terrazzo, vattentätningar av parkeringshus och rostskyddssystem - för att nämna några.

Vårt mål är att tillfredsställa era golvönskemål.

Golvdesignservice

Företagsspecifika färger och design kan fås mot specialorder.

Miljöinformation

Slutprodukten bedöms inte utgöra någon fara ur hälso- eller miljösynpunkt. Systemets höga slitstyrka och fogfria yta minskar behovet av reparationer, underhåll och städning.

Hälso- och miljöfrågor är kontrollerade vid tillverkning och applicering av produkterna av Flowcreteanställda samt utbildade och erfarna entreprenörer.

Krav på underlaget

Betongen skall ha en hållfasthet på minst 25 N/mm² och skall vara fri från cementhud, damm eller andra föroreningar. Max tillåten relativ fuktighet i underlaget är 93% samt ingen tillskjutande fukt eller grundvattenstryck får förekomma. Om inget fuktmembran är applicerat kan Hydraseal DPM appliceras ihop med Flowcrete RT-systemet. Där man har hög termisk belastning, ska Flowfresh Primer användas.

Notera att

Flowcretes produkter levereras och säljs med en garanti mot material- och tillverkningsfel, som kan fås mot begäran.

Teknisk information

Värdena som följer är typiska egenskaper testade i laboratorium vid 20°C och 50% relativ fuktighet.

CE
11
EN 13813 A1.0-B2.8-IR21.0

Brandgodkännande	B _H -s1	(EN 13501-1)
Slaghållfasthet	IR21.0	(EN ISO 6272)
Slitstyrka	A1.0	(EN 13892-3)
Vidhäftning	B2.8	(EN 13892-8)

Halksäkerhet	Torr >40 liten halkrisk (i enlighet med riktlinjer från HSE och UKSRG) Metod beskriven i BS 7976-2 (typiska mätvärden när 4-S gummi används) HSE= Health and Safety Executive, UKSRG= United Kingdom Slip Resistance Group.
Temperaturresistens	Vid tjocklek 9 mm, kontinuerlig torr belastning upp till 105°C, samt vid tillfällig våt belastning upp till 120°C
Vattentätet Änggenomsläplighet	Nil – Karsten test (vattentät) ASTM E96:90 3 g/m ² /24 h (vid 9 mm)
Kemikalieresistens Tryckhållfasthet Böjhållfasthet Draghållfasthet	Kontakta vår Tekniska avd. >50 N/mm ² (BS 6319) 20 N/mm ² (BS 6319) 10 N/mm ² (BS 6319)

Härdningstid

	10°C	20°C	30°C
Lätt trafik	36 h	24 h	12 h
Full trafik	72 h	48 h	24 h
Fullständigt uthärdad	10 dag	7 dag	5 dag

Rengöring och underhåll

Rengör regelbundet med en skurmaskin tillsammans med t.ex. Flowcrete Floor Cleaner som är ett mildt alkaliskt rengöringsmedel. Se Flowcretes skötselanvisningar.

Ytterligare information

För att försäkra dig om att du specificerar det, för projektet, bästa möjliga golv vänligen konsultera vår tekniskserviceavdelning eller registrera ditt intresse att specificera ett av marknadens mest hållbara golv via vår hemsida www.flowcrete.se.