

Deckshield ED Exponerade bjälklag (4 mm)



Beskrivning

Deckshield ED är en BBA-godkänd flexibel, polyuretan-baserad parkeringshusbeläggning. Med Deckshield ED erhålls en infärgad, UV-resistent, spricköverbryggande, vattentät slityta för exponerade bjälklag i parkeringshus.

Användningsområde

Används för att få en ökad estetik och för att vattentäta parkeringshus världen över. Deckshield gör parkeringshusen ljusare och till säkrare platser att besöka. Deckshield är lämplig både för renovering och nybyggnation av parkeringshus.

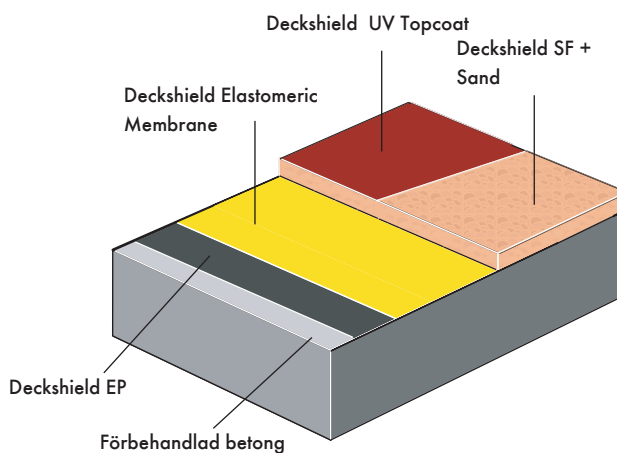
Fördelar

- Estetiskt tilltalande – lyser upp mörka tråkiga parkeringsgarage
- BBA-godkänd
- Slitstark – lång livslängd
- UV-resistent
- Kan användas på befintlig asfaltsbeläggning
- Halksäker
- Spricköverbryggande – flexibelt, vattentätt membran
- Mycket bra vidhäftning
- Snabb installation

Projektreferenser

Parkeringshus över hela världen: Kuala Lumpur Internationella flygplats; Istanbul Flygplats; NCP; Tesco; Marks and Spencer, England. I Norge, Oslo: AS Adamstuen Garasjer, Tiriltoppen Borettslag Holmlia, Karenlyst Allè, Skøyen samt Sandvika Senter.

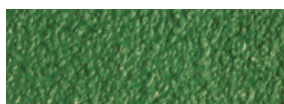
Systemuppbyggnad



Standardfärgkarta



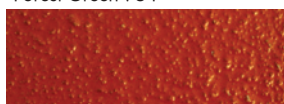
Arabian Yellow 354



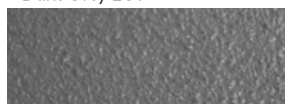
Forest Green 754



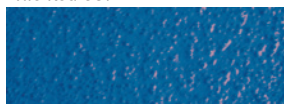
Dark Grey 281



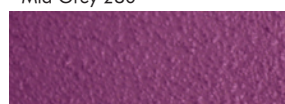
Tile Red 637



Mid Grey 280



Traffic Blue 466



Traffic Purple

Färgerna kan avvika något från verkligheten. För att få ett rättvisande kulörprov eller vid önskemål om specialfärg, kontakta vår kundservice.

Beskrivningstext

Produkt: Deckshield ED system.
Yta: Blank
Tjocklek: ca 4 mm
Färg: till exempel Mid Grey 280
Förarbete och applicering enligt leverantörens anvisningar.
Tillverkare: Flowcrete Sweden AB, Sverige
Tel: 0435-40 01 10

Installationsservice

Arbetet skall utföras av AFG-auktoriserad Flowcreteentreprenör och med dokumenterad kvalitetssäkring. Få mer information om våra AFG-auktoriserade entreprenörer genom att ringa kundservice eller genom vår hemsida www.flowcrete.se

Produkter ingående i systemet

Primer:

Renovering - Deckshield SF åtgång 1.5 kg/m²
Nybyggnad - Deckshield EP åtgång 0.5 kg/m²
Deckshield PU Membrane (new) åtgång 1.0 kg/m²
Deckshield SF åtgång 1.5 kg/m² fullströad med
Sand 0.8 - 1.4 mm åtgång 2.5 kg/m²
Deckshield UV Topcoat åtgång ca 0.7 kg/m²

Detaljerade lägningsanvisningar kan fås på begäran.

Golvet i fokus

Flowcretegruppen är världsledande inom industriella och kommersiella golv. Tillgängliga system: värmegolv, golvspackel, fuktmembran, dekorativa golv, fogfritt terrazzo, vattentätningar av parkeringshus och rostskyddssystem - för att nämna några få.

Vårt mål är att tillfredställa era golvönskemål.

Golvdesignservice

Företagsspecifika färger och design kan fås mot specialorder.

Miljöinformation

Slutprodukten bedöms inte utgöra någon fara ur hälso- eller miljösynpunkt. Systemets höga slitstyrka och fogfria yta minskar behovet av reparationer, underhåll och städning.

Hälso- och miljöfrågor är kontrollerade vid tillverkning och applicering av produkterna av Flowcreteanställda samt utbildade och erfarna entreprenörer.

Krav på underlaget

Betong eller spackel skall ha en hållfasthet på minst 25 N/mm² och skall vara fri från cementhud, damm eller andra föroreningar. Max tillåten relativ fuktighet i underlaget är 93%. 100% RF då Deckshield EP används som primer.

Notera att

Flowcretes produkter levereras och säljs med en garanti mot material- och tillverkningsfel, som kan fås mot begäran.

Teknisk information

Värdena som följer är typiska egenskaper testade i laboratorium vid 20°C och 50% relativ fuktighet.

Brandgodkännande	EN 13501-1 Brandbeteende D _{fl} Rökutveckling s1
Halksäkerhet	TRRL Pendulum Slip Test Torr 92 Våt 46
Temperaturresistens	Mjuknar över 70°C, hårdnar vid kylning
Vattentätet	Nil – Karsten test (vattentät)
Kemisk beständighet	Resistent mot bensin, diesel, kylarvätska, hydraulolja, klorider och batterisyror
Resistens mot kloridjoner	DOT BD47/94: Appendix B, Metod B4,2(d). Resultat: Inga kloridjoner har penetrerat beläggningen efter 28 dygn
Slitstyrka	Taber Abraser: 40 mg förlust per 1000 cykler 1 kg last med H-22 hjul
Drag / Förlängning N/mm ² /%	BS2782:Del 3 Metod 320A Alla prover värmelagrade vid 70°C 1 dag 5.4/50.4 7 dag 7.15/40.2 28 dag 7.17/30.5
Flexibilitet låga temperaturer	MOAT 27: Metod 5.4.2 Inget brott i membranet vid -20°C
Rivstyrka	MOAT 27 Metod 5.4.1 Test Resultat = 192 N
Vidhäftning	Större än draghållfastheten för 25 N/mm ² betong >1.5 MPa.

Härdningstid

	10°C	20°C	30°C
Lätt trafik	30 h	16 h	10 h
Full trafik	36 h	24 h	16 h
Fullständigt uthärdad	12 dag	7 dag	5 dag

Rengöring och underhåll

Rengör regelbundet med en skurmaskin tillsammans med t.ex. Flowcrete Floor Cleaner som är ett mildt alkaliskt rengöringsmedel. Se Flowcretes skötselanvisningar.

Ytterligare information

För att försäkra dig om att du specificerar det, för projektet, bästa möjliga golv vänligen konsultera vår tekniskserviceavdelning eller registrera ditt intresse att specificera ett av marknadens mest hållbara golv via vår hemsida www.flowcrete.se