

Metalika (1 mm)



Beskrivning

Metalika är en gnistrande slät golvbeläggning av tvåkomponent lösningsmedelsfri epoxi innehållande metallflingor i varierande storlekar. Skiktjocklek ca. 1 mm.

Användningsområde

Metalika passar utmärkt i publika miljöer, butiker, utställningsrum, restauranger, flygplatser, hotell, personalutrymmen m fl.

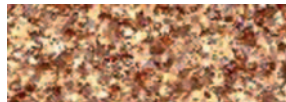
Fördelar

- Attraktiv och dekorativ yttfinish
- Många designmöjligheter
- Fogfri, hygienisk yta
- Lättstädad
- Hög kemikaliebeständighet
- Mycket hög rep- och slitagetålighet
- Kan erhållas med halkskydd

Standardfärgkarta



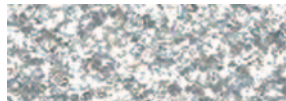
Bronze



Copper



Gold



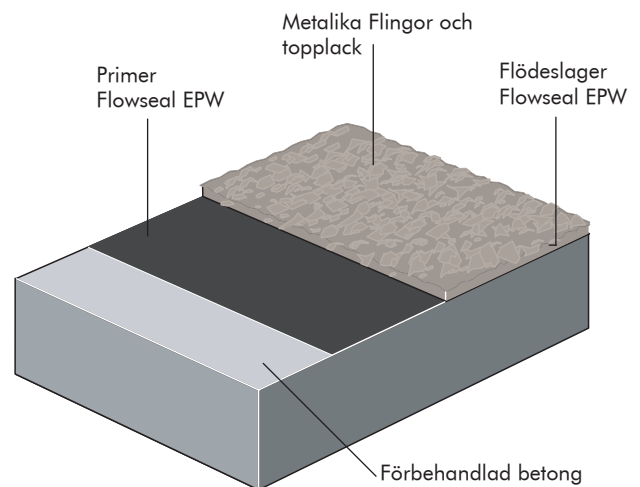
Silver

Färgerna kan avvika något från verkligheten. För att få ett rättvisande kulörprov eller vid önskemål om specialfärg, kontakta vår kundservice.

Projektreferenser

Belfast Crown Court, Hagley School, Asndford
Holiday Park, Hohnson Controls

Systemuppbyggnad



Beskrivningstext

Produkt: Metalika
Yta: Blank eller matt
Tjocklek: 1 mm
Färg: till exempel Gold
Förarbete och applicering enligt leverantörens anvisningar
Tillverkare: Flowcrete Sweden AB, Sverige
Tel: 0435 - 40 01 10

Installationservice

Arbetet skall utföras av AFG-auktoriserad Flowcrete-entreprenör och med dokumenterad kvalitetssäkring. Få mer information om våra AFG-auktoriserade entreprenörer genom att ringa kundservice eller genom vår hemsida www.flowcrete.se

Produkter ingående i systemet

Primer: Flowseal EPW åtgång 0.2 kg/m²
Flödeslager: Flowseal EPW åtgång 0.25 kg/m²
Flingor: Metalika Flingor åtgång 0.5 kg/m²
1:a topplack: Peran STC åtgång 0.4 kg/m²
2:a topplack: Flowseal PU Gloss (103) eller Matt åtgång max 0.16 kg/m² (2 skikt)

Halkskyddet i denna typ av golvmaterial kan ändras markant beroende på installationssätt, verksamhet i lokalen, olämpligt underhåll eller lång tids användning. Kontakta Flowcrete Sweden AB vid val av halkskydd samt när det önskas ett ökat halkskydd för ytor under våta betingelser.

Detaljerade läggningssanvisningar kan fås på begäran.

Golvet i fokus

Flowcretegruppen är världsledande inom industriella och kommersiella. Tillgängliga system: värmegolv, golvspackel, fuktmembran, dekorativa golv, fogfritt terrazzo, vattentätningar av parkeringshus och rostskyddssystem - för att nämna några.

Vårt mål är att tillfredsställa era golvönskemål.

Golvdesignservice

Företagsspecifika färger och design kan fås mot specialorder.

Miljöinformation

Slutprodukten bedöms inte utgöra någon fara ur hälso- eller miljösynpunkt. Systemets höga slitstyrka och fogfria yta minskar behovet av reparationer, underhåll och städning.

Hälso- och miljöfrågor är kontrollerade vid tillverkning och applicering av produkterna av Flowcreteanställda samt utbildade och erfarna entreprenörer.

Krav på underlaget

Betong eller spackel skall ha en hållfasthet på minst 25 N/mm² och skall vara fri från cementhud, damm eller andra föroreningar. Max tillåten relativ fuktighet i underlaget är 93% samt ingen tillskjutande fukt eller grundvattentryck får förekomma. Om inget fuktmembran är applicerat kan Hydraseal DPM appliceras ihop med Metalika systemet.

Notera att

Flowcretes produkter levereras och säljs med en garanti mot material- och tillverkningsfel, som kan fås mot begäran.

Flowcrete Sweden AB
284 80 Perstorp, Sweden
Tel: +46 435 40 01 10
Fax: +46 435 314 98
Email: sweden@flowcrete.com
Flowcrete Sweden AB is an RPM Company

Teknisk information

Värdena som följer är typiska egenskaper testade i laboratorium vid 20°C och 50% relativ fuktighet.

Halksäkerhet	Torr >40 liten halkrisk (i enlighet med riktlinjer från HSE och UKSRG) Metod beskriven i BS 7976-2 (typiska mätvärden när 4-S gummi används) HSE= Health and Safety Executive, UKSRG= United Kingdom Slip Resistance Group.
Slitstyrka	BS 8204-2 Klass AR2 – Medelstyrka industriell och kommersiell.
Temperaturresistens	Tolererar och klara temperaturer upp till 50°C
Vattentätethet	Nil – Karsten test (vattentät)
Ånggenomsläpplighet	ASTM E96:90 2.5 g/m ² /mm/24 h
Kemikalieresistens	God resistens mot te, kaffe, cola, fruktjuice, tvål och blekmedel
Slagtåligethet(ISO 6272)	1 kg vikt >1.8 m 2 kg vikt >1.5 m
Böjhållfasthet	15 N/mm ² (BS 6319)
Draghållfasthet	10 N/mm ² (BS 6319)
Vidhäftning	Större än kohesionsstyrkan av 25 N/mm ² betong > 1.5 MPa

Härdningstid

	10°C	20°C	30°C
Lätt trafik	24 h	12 h	6 h
Full trafik	72 h	48 h	24 h
Fullständigt uthärdad	12 dag	7 dag	7 dag

Rengöring och underhåll

Rengör regelbundet med en skurmaskin tillsammans med t.ex. Flowcrete Floor Cleaner som är ett mildt alkaliskt rengöringsmedel. Se Flowcretes skötselansvisningar.

Ytterligare information

För att försäkra dig om att du specificerar det, för projektet, bästa möjliga golv vänligen konsultera vår tekniskserviceavdelning eller registrera ditt intresse att specificera ett av marknadens mest hållbara golv via vår hemsida www.flowcrete.se.

Observera att detta systemdatablad kan innehålla inaktuell information. Det är alltid informationen på systemdatabladet som finns inlagda på vår hemsida www.flowcrete.se som gäller.

www.flowcrete.se