

## Deckshield ID



### Beskrivning

Deckshield ID är en flexibel polyuretanbaserad parkeringshusbeläggning. Med Deckshield ID erhålls en infärgad, spricköverbryggande och vattentät slityta för inomhusbjälklag i parkeringshus. Tjocklek från 3mm

### Användningsområde

Används för att få en ökad estetik och för att vattentäta parkeringshus världen över. Deckshield gör parkeringshusen ljusare och till säkrare platser att besöka. Deckshield är lämplig både för renovering och nybyggnation av parkeringshus.

### Egenskaper

- Estetiskt tilltalande – lyser upp mörka tråkiga parkeringsgarage
- Slitstark – lång livslängd
- Kan användas på befintlig asfaltsbeläggning
- Halksäker
- Spricköverbryggande – vattentät beläggning
- Mycket bra vidhäftning
- Snabb installation
- Lågt VOC innehåll (M1 certifierat)

### Projektreferenser

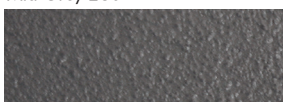
Fås på begäran

### Systemuppbyggnad

### Standardfärgkarta



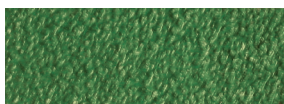
Mid Grey 280



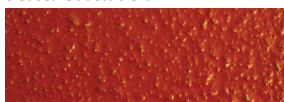
Dark Grey 281



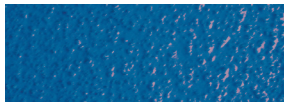
Traffic Purple



Forest Green 754

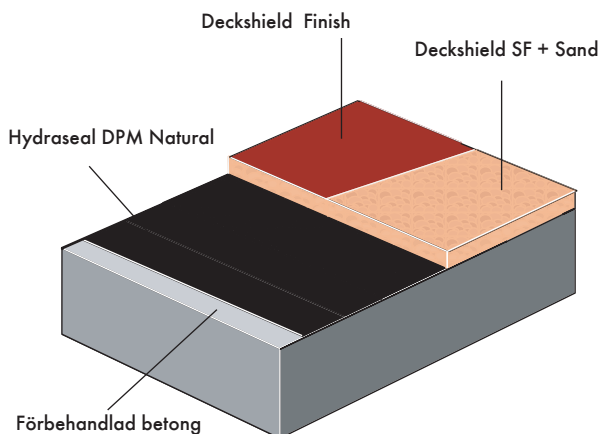


Tile Red 637



Traffic Blue 466

Färgerna kan avvika något från verkligheten. För att få ett rättvisande kulörprov eller vid önskemål om specialfärg, kontakta vår kundservice.



## Beskrivningstext

Produkt: Deckshield ID system.

Yta: Blank

Tjocklek: från 3 mm

Färg: till exempel Mid Grey 280

Förarbete och applicering enligt leverantörens anvisningar.

Tillverkare: Flowcrete Sweden AB, Sverige

Tel: 0435-40 01 10

## Krav på underlaget

Betong eller avjämningsmassa typ Flowscreed Industrial Top skall ha en tryckhållfasthet på minst 25 N/mm<sup>2</sup> och över 1.5 MPa i draghållfasthet och skall vara fri från cementhud, damm eller andra föroreningar. Max tillåten relativ fuktighet i underlaget är 93% samt ingen tillskjutande fukt eller grundvattentryck får förekomma. Om inget fuktmembran är applicerat kan Hydraseal DPM användas som primer vid RF upp till 100% (se systemdatablad för Hydraseal DPM).

## Vanliga systemförslag

Deckshield ID för lätt trafik, från 3 mm (t ex. parkeringsplatser och för lättare trafik).

Deckshield ID-HD för normal trafik, från 5 mm (t ex. körbanor och svängar).

Deckshield ID-Ramp för hög belastning, från 8 mm (t ex. in- och utfarer, ramper och svängar).

Detaljerade läggningsanvisningar kan fås på begäran.

## Golvdesignservice

Företagsspecifika färger och design kan fås mot specialorder.

## Installationservice

Arbetet skall utföras av AFG-auktoriserad entreprenör rekommenderad av Flowcrete och med dokumenterad kvalitetssäkring. Få mer information om våra AFG-auktoriserade entreprenörer genom att ringa kundservice eller på vår hemsida [www.flowcrete.se](http://www.flowcrete.se)

## Miljöinformation

Slutprodukten bedöms inte utgöra någon fara ur hälso- eller miljösynpunkt. Systemets höga slitstyrka och fogfria yta minskar behovet av reparationer, underhåll och städning.

Hälso- och miljöfrågor är kontrollerade vid tillverkning och applicering av produkterna av Flowcreteanställda samt utbildade och erfarna entreprenörer.

## Teknisk information

Värdena som följer är typiska egenskaper testade i laboratorium vid 20°C och 50% relativ fuktighet.

Brandgodkännande	B <sub>FL</sub> - s1 (EN 13501-1)
Halksäkerhet (EN 13036-4)	Class I: >40 units (vått) Class II: >40 units (torr)
Temperaturresistens	Mjuknar över 70°C, hårdnar vid kylning
Resistens mot kloridjoner DOT BD47/94: Appendix B, Metod B4,2(d).	Inga kloridjoner har penetrerat beläggningen efter 28 dygn
Slitstyrka (EN ISO 5470-1)	vikt förlust <3000 mg med H22 wheel, 1000 cykler, 1000 g belastning
Slagtålighet (EN ISO 6272-1)	Class II: ≥10 Nm
Kapillärabsorption & genomsläpplighet för vatten(EN 1062-3)	w<0.1 kg/m <sup>2</sup> x h0.5
Vidhäftning (EN 1542)	≥1.5 N/mm <sup>2</sup> (med och utan belastning)
VOC (EN 16402) ISO 16000-9 och CEN/TS 16516	Emissionshastighet TVOC: 0.020 mg/m <sup>2</sup> h efter 28 dygn

## Härdningstid

	10°C	20°C	30°C
Lätt trafik	30 h	16 h	10 h
Full trafik	36 h	24 h	16 h
Fullständigt uthärdad	12 dag	7 dag	5 dag

## Rengöring och underhåll

Se Flowcrete skötselanvisningar på vår hemsida [www.flowcrete.se](http://www.flowcrete.se)

## Notera att

Flowcretes produkter levereras och säljs med en garanti mot material- och tillverkningsfel, som kan fås mot begäran. Inget härdplastsystem är helt UV-stabilt och kan ändra färg med tiden (gulnande effekt). Kulörförändringen framkallas av UV-ljus. Detta är mer märkbart i ljusa färger men det äventyrar inte produktens fysikaliska eller kemiska motståndsegenskaper.

## Ytterligare information

För att försäkra dig om att du specificerar det, för projektet, bästa möjliga golv vänligen konsultera vår tekniskservice-avdelning eller registrera ditt intresse att specificera ett av marknadens mest hållbara golv via vår hemsida [www.flowcrete.se](http://www.flowcrete.se)