

Flowcrete MF



Beskrivning

Flowcrete MF är en självnivellerande polyuretance-mentbaserad beläggning som tål termisk, kemisk och mekanisk belastning. Beläggningen läggs i tjocklek om 5 mm, och har en matt ytfinish.

Användningsområde

Flowcrete MF är en funktionsbeläggning speciellt utvecklat för användning inom livsmedelsindustrin. Används för underlag som kräver hög kemikalieresistens och som utsätts för hett vatten och ångvätt. Flowcrete MF är även lämplig inom övrig industri där hög kemisk och termisk resistens krävs. När produkten innehåller cement kan färgskiftningar förekomma.

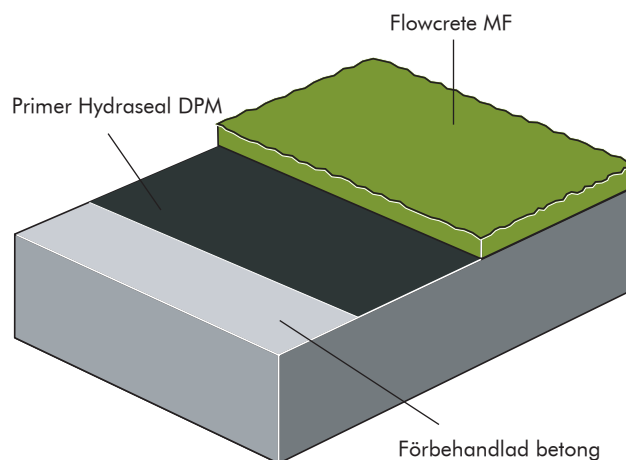
Egenskaper

- Fogfri yta
- Hygieniskt, enkelt att rengöra och sterilisera
- Mycket god kemikaliebeständighet
- Låga underhållskostnader
- Hög slitstyrka
- Snabba installationer

Projektreferenser

Fås på begäran

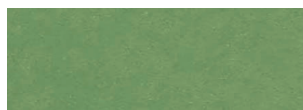
Systemuppbyggnad



Standardfärgkarta



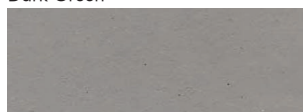
Red



Dark Green



Mustard



Mid Grey



Ochre

Färgerna kan avvika något från verkligheten. För att få ett rättvisande kulörprov eller vid önskemål om specialfärg, kontakta vår kundservice.

Beskrivningstext

Produkt: Flowcrete MF
Yta: Matt
Tjocklek: 5 mm
Färg: till exempel Mustard
Förarbete och applicering enligt leverantörens anvisningar
Tillverkare: Flowcrete UK Ltd, England
Distributör: Flowcrete Sweden AB, Sverige
Tel: 0435-40 01 10

Krav på underlaget

Betongen skall ha en tryckhållfasthet på minst 25 N/mm² och över 1.5 MPa i draghållfasthet och vara fri från cementhud, damm eller andra föroreningar.
Max tillåten relativ fuktighet i underlaget är 93% samt ingen tillskjutande fukt eller grundvattenstryck får förekomma.
Om inget fuktmembran är applicerat kan Hydraseal DPM användas som primer vid RF upp till 100% (se systemdatablad för Hydraseal DPM).

Där man har hög termisk belastning, ska Flowfresh Primer användas

Produkter ingående i systemet

Primer: Hydraseal DPM åtgång 0,3 kg/m² eller, vid hög relative fuktighet i underlaget, Hydraseal DPM åtgång 0,5 kg/m² eller, när den termiska resistensen är kritisk, Flowfresh Primer åtgång 0,3 kg/m²

Beläggning: Flowcrete MF (densitet 1,9 kg/l) åtgång 9,5 kg/m² vid 5 mm

Halkskyddet i denna typ av golvmaterial kan ändras markant beroende på installationssätt, verksamhet i lokalen, olämpligt underhåll eller lång tids användning. Kontakta Flowcrete Sweden AB vid val av halkskydd samt när det önskas ett ökat halkskydd för ytor under våta betingelser.

Detaljerade läggningssanvisningar kan fås på begäran.

Obs! För att få bästa resultat bör arbeten med Flowcrete MF inte utföras om temperaturen på underlaget eller i luften understiger +12°C.

Golvdesignservice

Företagsspecifika färger och design kan fås mot specialorder.

Installationservice

Arbetet skall utföras av AFG-auktoriserad Flowcrete-entreprenör och med dokumenterad kvalitetssäkring. För mer information om våra AFG-auktoriserade entreprenörer genom att ringa kundservice eller genom vår hemsida www.flowcrete.se

Miljöinformation

Slutprodukten bedöms inte utgöra någon fara ur hälso- eller miljösynpunkt. Systemets höga slitstyrka och fogfria yta minskar behovet av reparationer, underhåll och städning.
Hälso- och miljöfrågor är kontrollerade vid tillverkning och applicering av produkterna av Flowcreteanställda samt utbildade och erfarna entreprenörer.
framtagna för att minimera denna förändring.

Teknisk information

Värdena som följer är typiska egenskaper testade i laboratorium vid 20°C och 50% relativ fuktighet.

| | | |
|-------------------------------|---|---|
| Brandgodkännande | B _{FL} - s1 | EN 13501-1 |
| Slitstyrka | Slitageförlust < 1 cm ³ | EN 13892-5 |
| Vidhäftning | > 2.5 N/mm ² | EN 13892-8 |
| Slagtålighet | 15 Nm | EN ISO 6272 |
| Termisk expansionskoefficient | 5.70 x 10 ⁻⁵ mm/mm°C | ASTM C531 |
| Temperaturresistens | Vid kontinuerlig torr belastning från -20°C upp till 60°C, samt vid tillfällig våt belastning upp till 70°C | |
| Vattentätethet | Nil – Karsten test (vattentät) | |
| Ånggenomsläpplighet | ASTM E96:90 | 5g/m ² / 24 tim (4mm tjocklek) |
| Kemikalieresistens | Kontakta kundservice | |
| Tryckhållfasthet | > 50 N/mm ² | EN 13892-2 |
| Böjhållfasthet | 20 N/mm ² | EN 13892-2 |
| Draghållfasthet | > 7 N/mm ² | BS 6319-7 |
| Halkskydd | Torr >40 liten halkrisk (i enlighet med riktlinjer från HSE och UKSRG) Metod beskriven i BS 7976-2 (typiska mätvärden när 4-S gummi används) HSE= Health and Safety Executive, UKSRG= United Kingdom Slip Resistance Group. | |

Härdningstid

| | 10°C | 20°C | 30°C |
|-----------------------|--------|-------|-------|
| Lätt trafik | 36 h | 24 h | 12 h |
| Full trafik | 72 h | 48 h | 24 h |
| Fullständigt uthärdad | 10 dag | 7 dag | 5 dag |

Rengöring och underhåll

Se Flowcretes skötselansvisningar på vår hemsida www.flowcrete.se

Notera att

Flowcretes produkter levereras och säljs med en garanti mot material- och tillverkningsfel, som kan fås mot begäran.
Inget härdplastsystem är helt UV-stabilt och kan ändra färg med tiden (gulnande effekt). Kulörförändringen framkallas av UV-ljus. Detta är mer märkbart i ljusa färger men det äventyrar inte produktens fysikaliska eller kemiska motståndsegenskaper.

Ytterligare information

För att försäkra dig om att du specificerar det, för projektet, bästa möjliga golv vänligen konsultera vår tekniskserviceavdelning eller registrera ditt intresse att specificera ett av marknadens mest hållbara golv via vår hemsida www.flowcrete.se.