

Flowcrete RT



Beskrivning

Flowcrete RT är en polyuretancementbaserad beläggning som tål termisk, kemisk och mekanisk belastning. Beläggningen läggs i tjocklek om 6 och 9 mm och har en lätt strukturerad yffinisch

Användningsområde

Flowcrete RT är en funktionsbeläggning speciellt utvecklat för användning inom livsmedelsindustrin. Används för underlag som kräver hög kemikalieresistens och som utsätts för hett vatten och ångtvätt. Flowcrete RT är även lämplig inom övrig industri där hög kemisk och termisk resistens krävs. När produkten innehåller cement kan färgskiftningar förekomma. Flowcrete RT kan med fördel avströs med sand som sedan toppas med Flowcrete Cove Coating för att erhålla en jämt strukturerad yta.

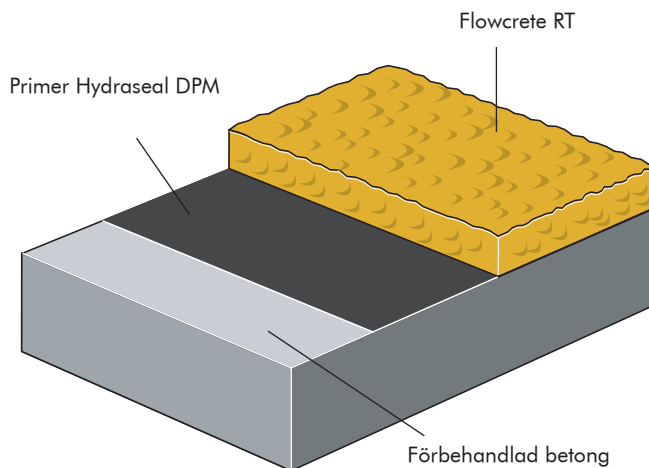
Egenskaper

- Hög termisk resistens
vid tjocklek 6 mm, kontinuerlig torr belastning 70°C, samt tillfällig våt belastning upp till 95°C
vid tjocklek 9 mm, kontinuerlig torr belastning 105°C, samt tillfällig våt belastning upp till 120°C
- Snabb installation på mindre ytor
- Mycket god kemisk resistens
- Tål mycket höga mekaniska belastningar
- Bra halkskyddsegenskaper
- Bra alternativ till syraresistent klinker
- Lågt VOC innehåll (M1 certifierat)

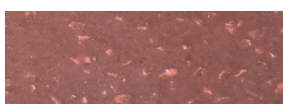
Projektreferenser

Fås på begäran

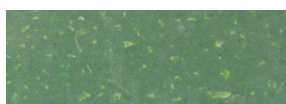
Systemoppbygging



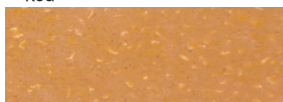
Standardfärgkarta



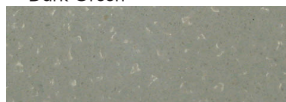
Red



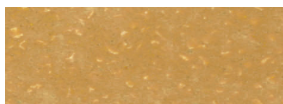
Dark Green



Mustard



Mid Grey



Ochre

Färgerna kan avvika något från verkligheten. För att få ett rättvisande Kulör prov eller vid önskemål om specialfärg, kontakta vår kundservice.

Beskrivningstext

Produkt: Flowcrete RT
Yta: Matt
Tjocklek: 6 och 9 mm
Färg: till exempel Ochre
Förarbete och applicering enligt leverantörens anvisningar
Tillverkare: Flowcrete Sweden AB, Sverige
Tel: 0435-40 01 10

Krav på underlaget

Betongen skall ha en tryckhållfasthet på minst 25 N/mm² och över 1.5 MPa i draghållfasthet och vara fri från cementhud, damm eller andra föroreningar.
Max tillåten relativ fuktighet i underlaget är 93% samt ingen tillskjutande fukt eller grundvattentryck får förekomma. Om inget fuktmembran är applicerat kan Hydraseal DPM användas som primer vid RF upp till 100% (se systemdatablad för Hydraseal DPM).
Där man har hög termisk belastning, ska Flowfresh Primer användas

Produkter ingående i systemet

Primer: Hydraseal DPM åtgång 0,3 kg/m² eller, vid hög relativ fuktighet i underlaget, Hydraseal DPM åtgång 0,5 kg/m² eller, när den termiska resistensen är kritisk, Flowfresh Primer åtgång 0,3 kg/m²

Strösand: Storlek 7 åtgång 0,5 kg/m²
Beläggning: Flowcrete RT (densitet 2,1 kg/l) åtgång 12,6 kg/m² för 6 mm åtgång 18,9 kg/m² för 9 mm

Halkskyddet i denna typ av golvmaterial kan ändras markant beroende på installationssätt, verksamhet i lokalen, olämpligt underhåll eller lång tids användning. Kontakta Flowcrete Sweden AB vid val av halkskydd samt när det önskas ett ökat halkskydd för ytor under våta betingelser.
Detaljerade läggningssanvisningar kan fås på begäran.

Obs! För att få bästa resultat bör arbeten med Flowcrete RT inte utföras om temperaturen på underlaget eller i luften understiger +12°C.

Golvdesignservice

Företagsspecifika färger och design kan fås mot specialorder.

Installationservice

Arbetet skall utföras av AFG-auktoriserad Flowcrete-entreprenör och med dokumenterad kvalitetssäkring. Få mer information om våra AFG-auktoriserade entreprenörer genom att ringa kundservice eller genom vår hemsida www.flowcrete.se

Miljöinformation

Slutprodukten bedöms inte utgöra någon fara ur hälso- eller miljösynpunkt. Systemets höga slitstyrka och fogfria yta minskar behovet av reparationer, underhåll och städning.
Hälso- och miljöfrågor är kontrollerade vid tillverkning och applicering av produkterna av Flowcrete anställda samt utbildade och erfarna entreprenörer.

Teknisk information

Värdena som följer är typiska egenskaper testade i laboratorium vid 20°C och 50% relativ fuktighet.

Brandgodkännande	B _{FL} - s1	EN 13501-1
Slitstyrka Slitageförlust	< 1 cm ³	EN 13892-5
Vidhäftning	> 2.5 N/mm ²	EN 13892-8
Slagtålighet	21 Nm	N ISO 6272
Temperaturresistens	Vid tjocklek 9 mm, kontinuerlig torr belastning upp till 105°C, samt vid tillfällig våt belastning upp till 120°C	
Vattentätethet	Nil – Karsten test (vattentät)	
Ånggenomsläpplighet	ASTM E96:90 3 g/m ² /24 h (vid 9 mm tjocklek)	
Kemikalieresistens	Kontakta kundservice	
Tryckhållfasthet	> 50 N/mm ²	EN 13892-2
Böjhållfasthet	20 N/mm ²	EN 13892-2
Draghållfasthet	10 N/mm ²	BS 6319-7
Halksäkerhet	Torr >40 liten halkrisk (i enlighet med riktlinjer från HSE och UKSRG) Metodbeskriven i BS 7976-2 (typiska mätvärden när 4-S gummi används) HSE= Health and Safety Executive, UKSRG= United Kingdom Slip Resistance Group	

Härdningstid

	10°C	20°C	30°C
Lätt trafik	36 h	24 h	12 h
Full trafik	72 h	48 h	24 h
Fullständigt uthärdad	10 dag	7 dag	5 dag

Rengöring och underhåll

Se Flowcretes skötselanvisningar på vår hemsida www.flowcrete.se

Notera att

Flowcretes produkter levereras och säljs med en garanti mot material- och tillverkningsfel, som kan fås mot begäran. Inget härdplastsystem är helt UV stabil och kan ändras färg med tiden (gulnand effekt). Kulörförändringen framkallas av UV-ljus. Detta är mer märkbart i ljusa färger men det äventyrar inte produktens fysikaliska eller kemiska motståndens egenskaper.

Ytterligare information

För att försäkra dig om att du specificerar det, för projektet, bästa möjliga golv vänligen konsultera vår tekniskservice avdelning eller registrera ditt intresse att specificera ett av marknadens mest hållbara golv via vår hemsida www.flowcrete.se

Observera att detta systemdatablad kan innehålla inaktuell information. Tag kontakt med oss vid eventuella funderingar och frågor.