

Peran STB Public (3 mm)



Beskrivning

Peran STB Public är en sandbeläggning med god UV resistens baserad på lågemitterande två-komponent epoxy och polyuretaninfärgad sand.

Användningsområde

Peran STB Public är lämplig i både torra och våta miljöer där krav på hög slitstyrka och slagåtlighet finns, som t ex. affärer, gallerior, korridorer, skolor och sjukhus.

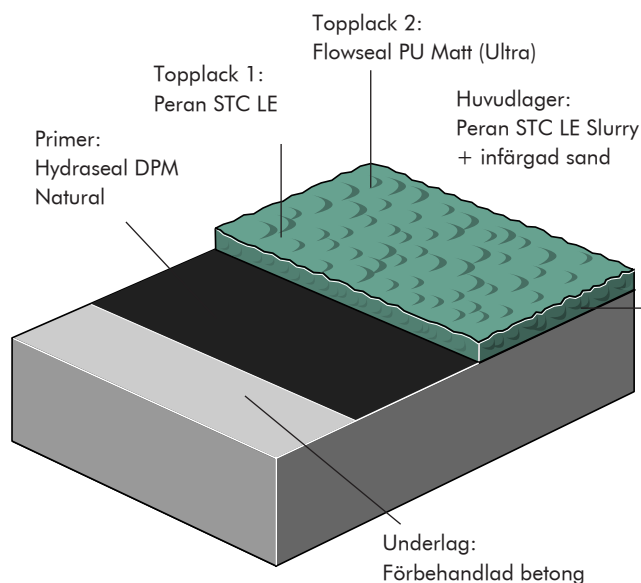
Egenskaper

- Fogfri yta
- God UV resistens
- Lågt VOC innehåll (M1-certifierad)
- Slitstark
- Slagtålig
- God kemikaliebeständighet
- Ger en slitstark yta för rullande trafik
- Dekorativt golvsystem i flera färgsandmixer
- Ljusreflekterande

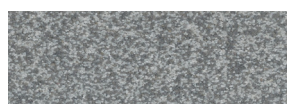
Referenser

Fås på begäran

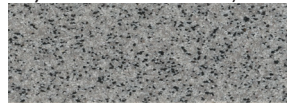
Systemuppbyggnad



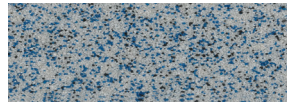
Standardfärgkarta



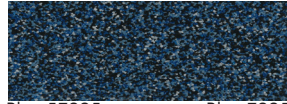
Grey 57150 Grey 7150



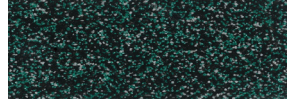
Grey 57160 Grey 7160



Blue 57215 Blue 7215



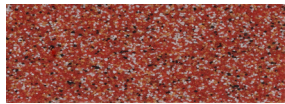
Blue 57225 Blue 7225



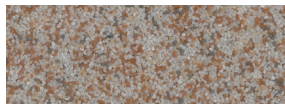
Green 57330 Green 7330



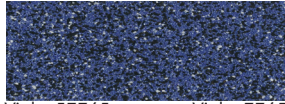
Yellow 57440 Yellow 7440



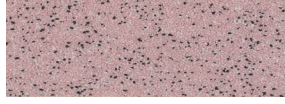
Red 57560 Yellow 7560



Brown 57625 Brown 7625



Violet 57765 Violet 7765



Pink 57885 Pink 7885

57XXX = 0,7-1,8 mm sandstorlek

7XXX = 0,7-1,2 mm sandstorlek.

Färgerna kan avvika något från verkligheten. För att få ett rättvisande kulörprov eller vid önskemål om specialfärg, kontakta vår kundservice.

Beskrivningstext

Produkt: Peran STB Public

Yta: Matt

Tjocklek: 3 mm

Färg: till exempel Grey 57150

Förarbete och applicering enligt leverantörens anvisningar

Tillverkare: Flowcrete Sweden AB, Sverige

Tel : 0435-40 01 10

Krav på underlaget.

Betong eller avjämningsmassa typ Flowscreed Industrial Top skall ha en tryckhållfasthet på minst 25 N/mm² och över 1.5 MPa i draghållfasthet och skall vara fri från cementhud, damm eller andra föroreningar. Max tillåten relativ fuktighet i underlaget är 100% samt ingen tillskjutande fukt eller grundvattenstryck får förekomma.

Produkter ingående i systemet:

Primer: Hydraseal DPM Natural 0,3 kg/m²

Strösand storlek 5, 0,5 kg/m²

Beläggning: Peran STC LE 1,0 kg/m²

Peran Compact Vit 1,0 kg/m²

Infärgad sand 3,5 kg/m²

Topplack 1: Peran STC LE 0,2 kg/m²

Topplack 2: Flowseal PU Matt (Ultra) 0,06 kg/m²/skikt (0,12 kg/m² totalt efter 2 skikt)

Detaljerade läggingsanvisningar kan fås på begäran.

Golvdesignservice

Företagsspecifika färger och design kan fås mot specialorder.

Installationservice

Arbetet skall utföras av AFG-auktoriserad entreprenör rekommenderad av Flowcrete och med dokumenterad kvalitetssäkring. Få mer information om våra AFG-auktoriserade entreprenörer genom att ringa kundservice eller på vår hemsida www.flowcrete.se

Miljöinformation

Slutprodukten bedöms inte utgöra någon fara ur hälso- eller miljösynpunkt. Systemets höga slitstyrka och fogfria yta minskar behovet av reparationer, underhåll och städning.

Hälso- och miljöfrågor är kontrollerade vid tillverkning och applicering av produkterna av Flowcreteanställda samt utbildade och erfarna entreprenörer.

Teknisk information

Värdena som följer är typiska egenskaper testade i laboratorium vid 20°C och 50% relativ fuktighet.

Brandgodkännande B_{FL} - s1, EN 13501-1

Halksäkerhet TRRL Pendulum Slip test (4S gummi)
Torr 55 Våt 26

Slagtålighet IR20, 20 Nm(EN ISO 6272)

Slitstyrka RWA10, 2,35 cm³viktförlust
SS-EN 13892-5

Temperaturresistens Tolererar och klarar temperaturer upp till 50°C

Kemikalieresistens Kontakta kundservice

Vidhäftning B2.0, >3.0 N/mm²
(EN 13892-8)

VOC ISO 16000-9 och CEN/TS 16516
(EN 16402).
Emissionshastighet TVOC:
0.110 mg/m²h efter 28 dygn

Härddningstid

	10°C	20°C	30°C
Lätt trafik	36 h	24 h	16 h
Full trafik	72 h	48 h	48 h
Fullständigt uthärdad	12 dag	7 dag	7 dag

Rengöring och underhåll

Se Flowcrete skötselanvisningar på vår hemsida www.flowcrete.se

Notera att

Flowcretes produkter levereras och säljs med en garanti mot material- och tillverkningsfel, som kan fås mot begäran. Inget härdplastsystem är helt UV-stabilt och kan ändra färg med tiden (gulnande effekt). Kulörförändringen framkallas av UV-ljus. Detta är mer märkbart i ljusa färger men det äventyrar inte produktens fysikaliska eller kemiska motståndsegenskaper. Kulörerna i standardsortimentet är framtagna för att minimera denna förändring.

Ytterligare information

För att försäkra dig om att du specificerar det, för projektet, bästa möjliga golv vänligen konsultera vår tekniskservice-avdelning eller registrera ditt intresse att specificera ett av marknadens mest hållbara golv via vår hemsida www.flowcrete.se